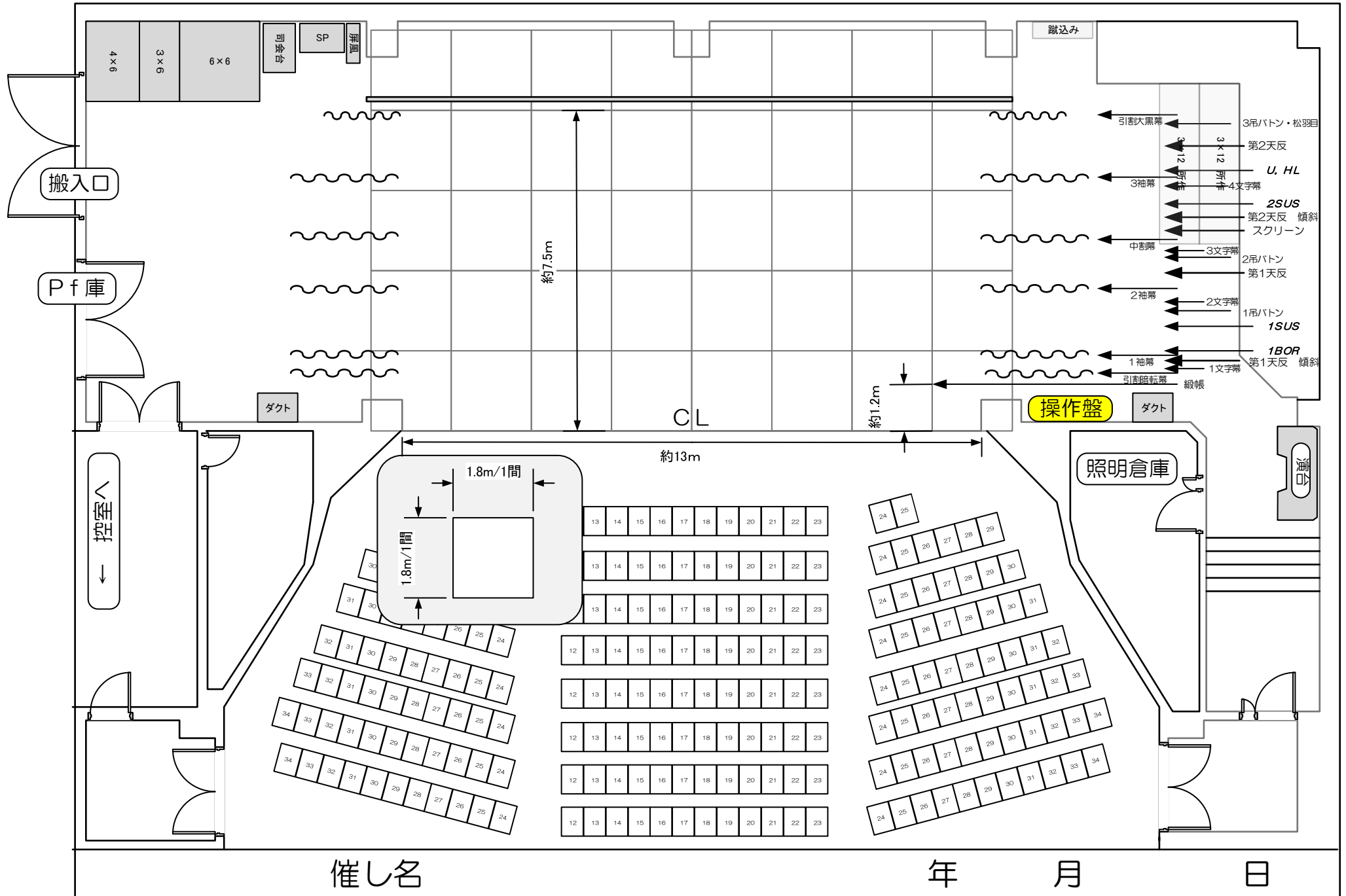
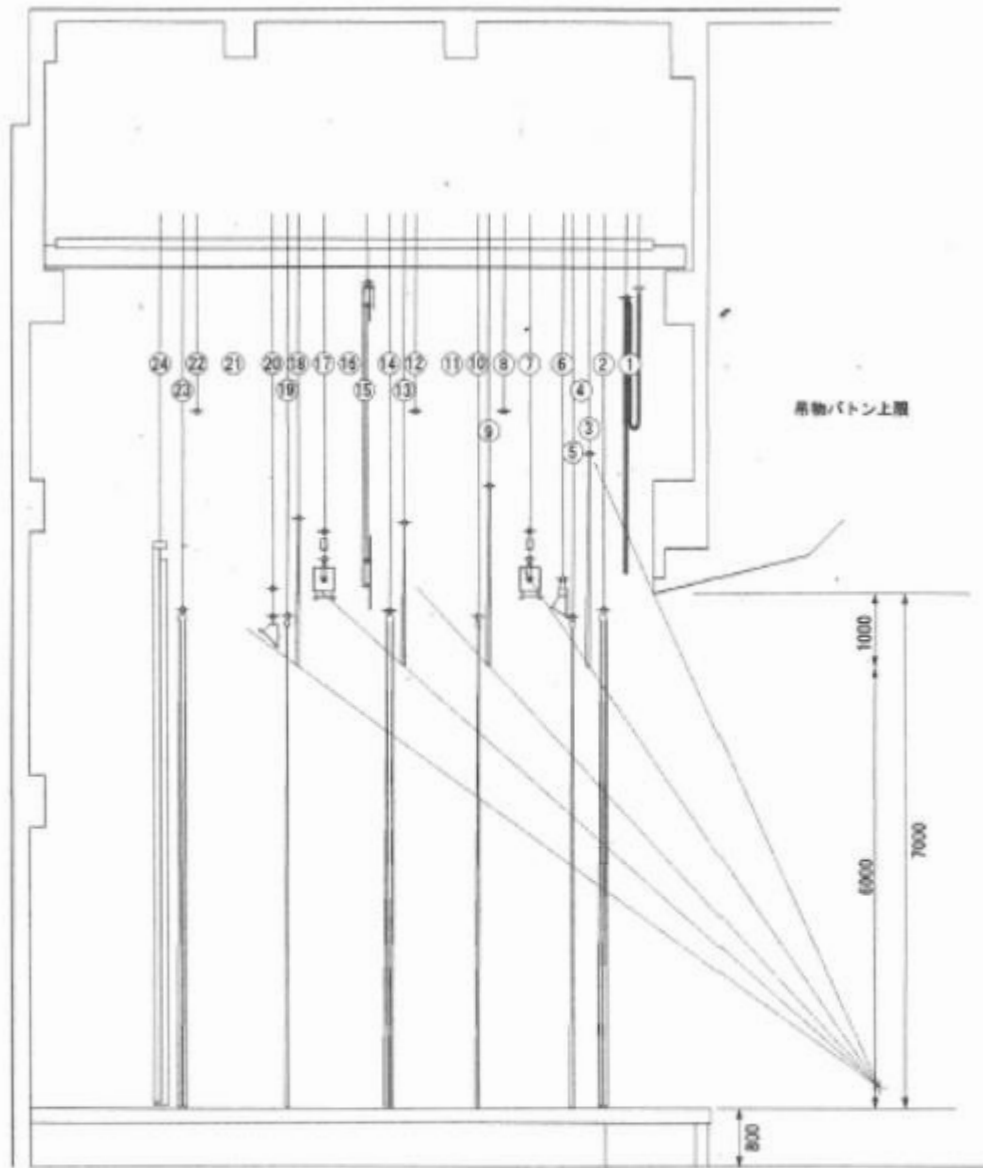


# 横浜市泉公会堂 舞台平面図





# 横浜市泉公会堂 舞台断面図



24 23 22 21 20 19 18 17 16 15 14 13 12 11 10 9 8 7 6 5 4 3 2 ①

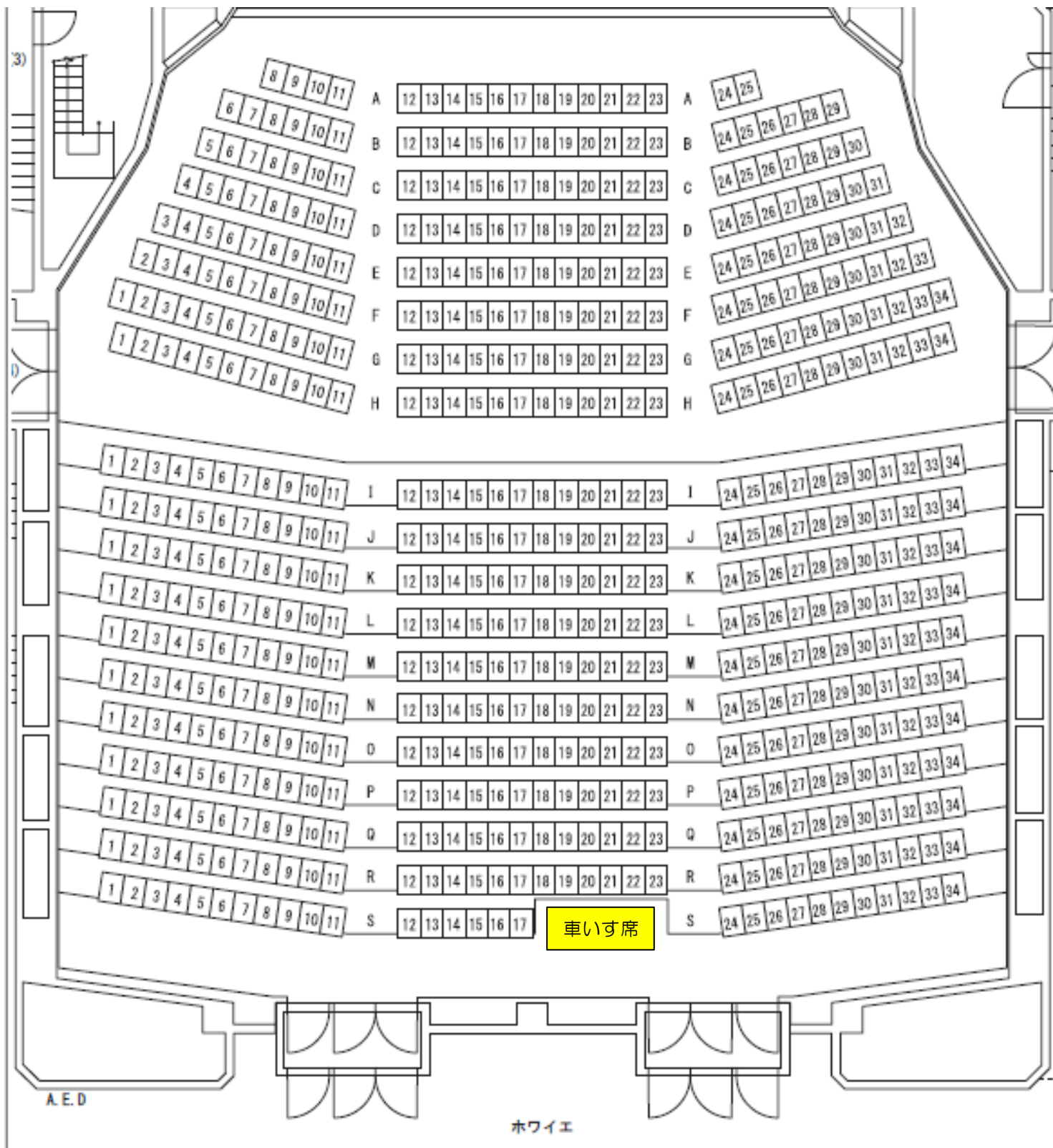
正反  
 引割バック幕  
 第3吊物  
 第2天反  
 アッパーホリゾントライト  
 第3袖幕  
 第4一文字幕  
 2サス  
 第2天反 (傾斜)  
 スクリーン  
 中割幕  
 第3一文字幕  
 第2吊物  
 第1天反  
 第2袖幕  
 第2一文字幕  
 第1吊物  
 1サス  
 ポーダライト  
 第1袖幕  
 第1天反 (傾斜)  
 第1一文字幕  
 引割暗転幕  
 緞帳

緞帳 (三折式) ・ W=14,300mm  
 引割暗転幕・・・ W= 9,650mm (全閉時)  
 第1袖幕・・・ W= 3,500mm  
 第2袖幕・・・ W= 4,000mm  
 中割幕・・・ W= 9,650mm (全閉時)  
 第3袖幕・・・ W= 3,500mm  
 引割バック幕・・・ W= 9,150mm (全閉時)

②引割暗転幕はとびたっぱが低いため、通常束ねて収納してあります。使用時はお問合せください。

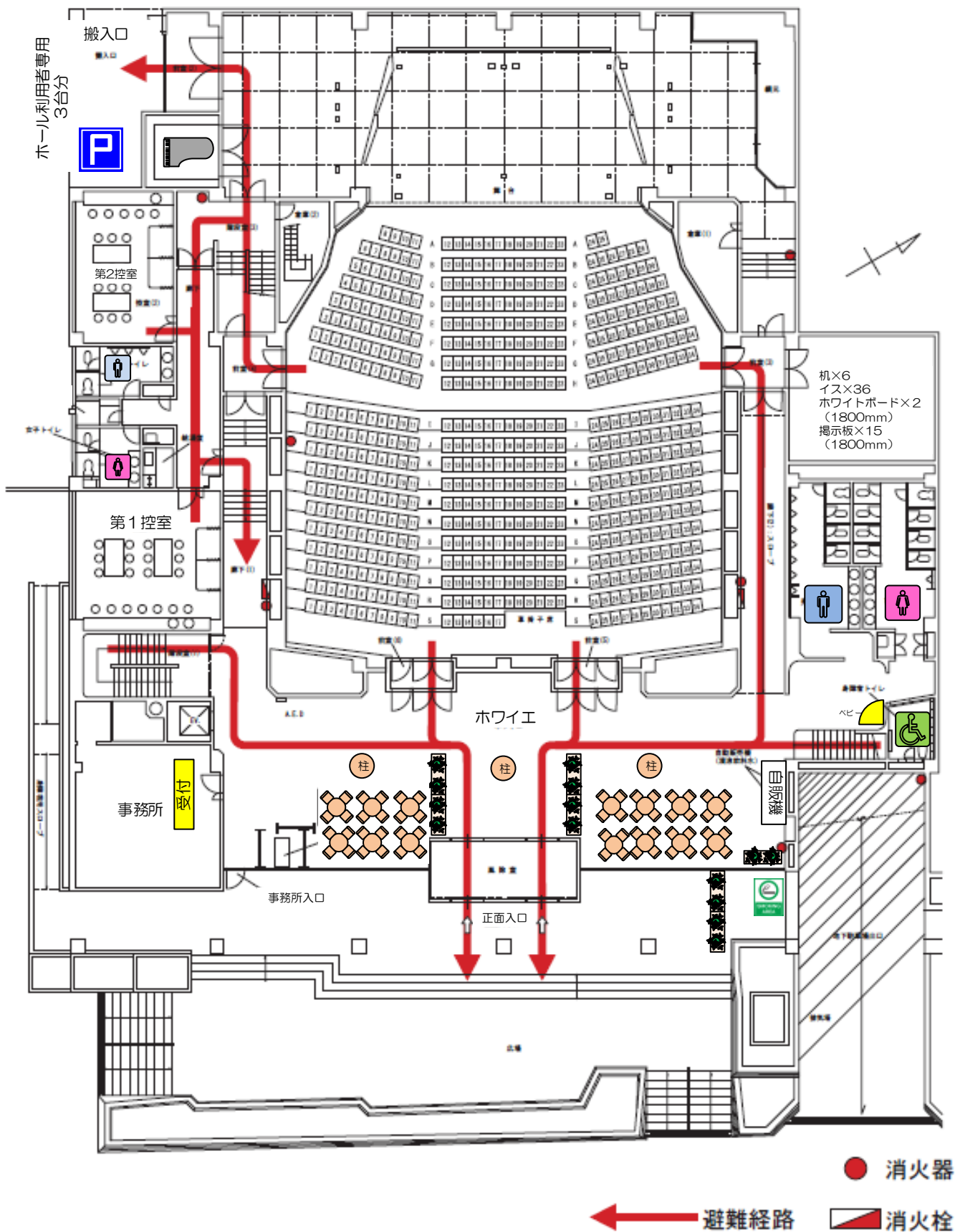
# 横浜市泉公会堂 客席平面図

客席数 598席  
 可動席 226席 A列～H列  
 固定席 368席 I列～S列  
 車いす席 4席



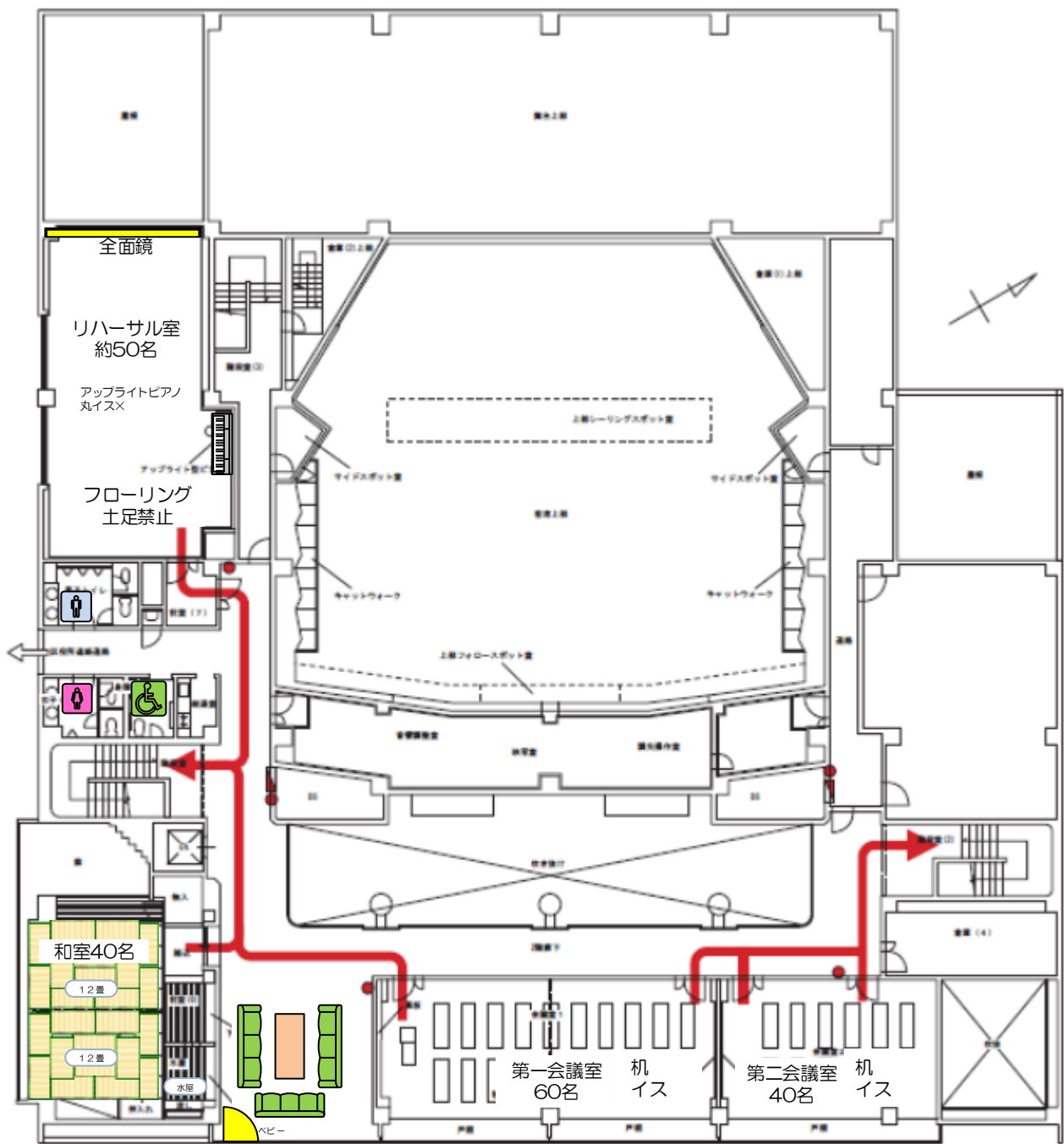
A列～H列 228席は床がフラットであるため外してフロアとして使用できますが、イスの収納スペース、撤去時間、人員等考慮の上ご利用ください。ご不明な点はお問合せください。

# 横浜市泉公会堂 1階平面図



赤い矢印→は避難経路です。ご確認ください。

# 横浜市泉公会堂 2階平面図



赤い矢印→は避難経路です。ご確認ください。